



*Ariston*

DOLOMITI LIVING



# Al momento giusto, nel posto giusto

La passione per le cose speciali e la percezione di valori importanti ci sono stati di ispirazione nella realizzazione del nuovo Ariston. L'ex hotel di tradizione nel cuore di Dobbiaco, alle porte delle Dolomiti, è sempre stato un piccolo gioiello, un buen retiro dal carattere esclusivo. Noi abbiamo continuato su questa strada: nella ristrutturazione abbiamo coniugato tradizione, modernità, estetica e natura. Oltre a rappresentare un investimento che si rivaluta nel tempo, l'architettura sostenibile sta diventando un vero e proprio stile di vita incentrato sull'essenzialità. Di questo siamo profondamente convinti, queste sono le fondamenta sulle quali stiamo costruendo. In tutte le singole fasi, la nostra competenza sarà al vostro servizio per assicurarvi la qualità abitativa che cercate e risultati rispettosi delle vostre esigenze. In ogni fase, dal progetto alla consegna, potrete contare su oltre 40 anni di esperienza, impegno, affidabilità e una rete di partner qualificati. Un investimento che arricchirà la vostra vita. Contate su di noi! Manteniamo la parola.

Peter, Michael e Gregor Wierer



UN PROGETTO DI

wierer **BAU**<sup>®</sup>  
manteniamo la parola



LE DOLOMITI AL TUO FIANCO

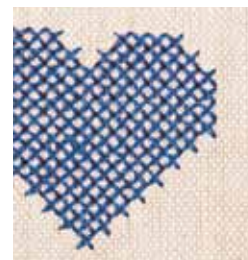
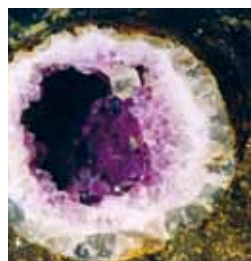
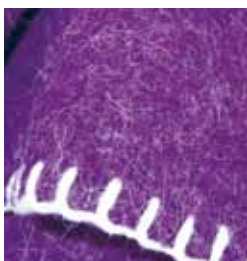
# DOBBIACO



E' il fascino delle montagne dell'Alto Adige a rendere così particolare la vita in questa zona. Il paesaggio, l'aria fresca e pulita come le acque dei laghi montani attorno a Dobbiaco. L'alta Val Pusteria è un idillio di tranquillità circondato dalla maestosità delle Dolomiti, dichiarate dall'Unesco Patrimonio Naturale dell'Umanità. Le Tre Cime di Lavaredo, le Dolomiti di Sesto, il fascino dei due parchi naturali: un vero spettacolo della

natura sia d'estate che d'inverno! Dobbiaco è un piccolo e mondano paese di montagna a 1.245 metri di altitudine. Facilmente accessibile per la viabilità, si trova nelle immediate vicinanze di Cortina d'Ampezzo, Brunico, Plan de Corones e San Candido. Il complesso residenziale Ariston Dolomiti Living sorge in posizione strategica vicino a strutture di pubblica utilità, negozi, boutique, caffè e ristoranti di tradizione.





CASACLIMA





Ariston



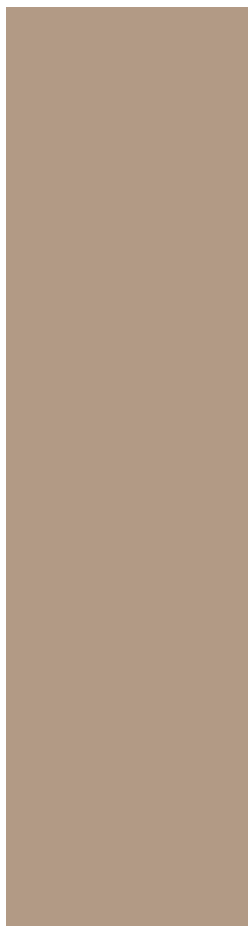
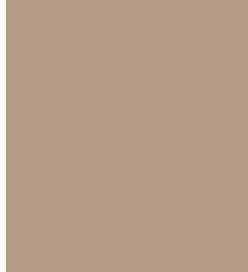
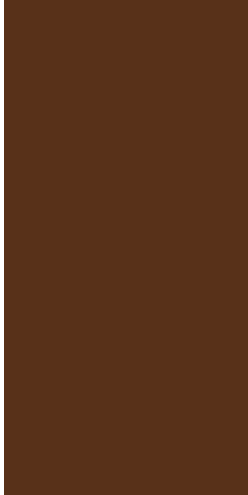


## AMBIENTI ALL'INSEGNA DEL BENESSERE

Stile, armonia, amore per ogni dettaglio. Gli appartamenti, tutti realizzati secondo criteri individuali, dispongono di vani ampi e luminosi, bagni spaziosi, terrazze panoramiche, spaziose cantine e garage. Allo stile architettonico e al lifestyle concept dell'Ariston Dolomiti Living si aggiungono un ristorante bistro e un moderno bar.







## VIVERE LA PROPRIA INDIVIDUALITÀ

Createvi il vostro piccolo paradiso del benessere nel cuore delle Dolomiti. Tradizionale, essenziale, contemporaneo o classico: scegliete la tipologia che preferite! Lo stile e gli arredi dell'appartamento terranno conto solo ed esclusivamente delle vostre esigenze personali. I nostri partner saranno a vostro fianco nella scelta dei materiali e dell'interior design.





## Vantaggi Ariston Dolomiti Living

### EFFICIENZA ENERGETICA

Standard CasaClima A (con fabbisogno energetico inferiore di 30 kWh/m<sup>2</sup>a / casa da 3 litri), spese condominiali bassi, ascensore con basso consumo energetico e il teleriscaldamento con contatori autonomi per ogni singola unità abitativa

### SICUREZZA E CONFORT

Giroscale chiuso con ascensore a fune, sistema monochiave ad alta sicurezza, box garage interrato con portone automatico, ampie cantine, assenza di difetti edili

### IGIENE E SALUTE

Materiali naturali di alta qualità, moderne sottostazioni interne con scambiatore di calore integrato per la prevenzione di contaminazioni da legionella, minor rischio di formazione di muffe

I NOSTRI PARTNER

[www.bauexpert.it](http://www.bauexpert.it)



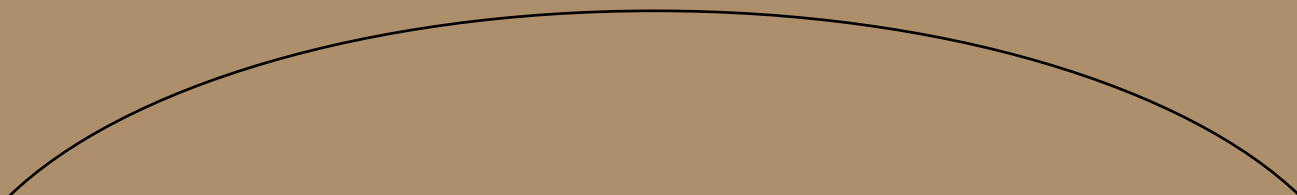
[www.pavidea.com](http://www.pavidea.com)



[www.tueren.rubner.com](http://www.tueren.rubner.com)



[www.archps.com](http://www.archps.com)



*Ariston*

